



**Общество с ограниченной ответственностью
«Центр градостроительства и землеустройства»**

Свидетельство № СРО-П-142-27022010-4217089548-152/1 от 21.06.2013 г.

Заказчик: ООО «УК -Семерка».

Проект благоустройства дворовой территории

Кемеровская обл., г. Новокузнецк, Центральный район,
пр. Строителей, 100 А

Проектная документация

ЦГ-951/Х-100

Директор

А.В. Процун

Исполнитель

М.А.Минлигалиева

**г. Новокузнецк
2018 г.**

СОДЕРЖАНИЕ

Общие данные.....	3
Современное состояние дворовой территории.....	3
Проектное решение.....	5
Примеры используемого оборудования для дворовой территории	7

Проект благоустройства дворовой территории 9-ти этажного многоквартирного жилого дома расположенного по адресу: г. Новокузнецк, Центральный район, пр. Строителей, 100 А, выполнен на основании задания заказчика, в качестве заказчика выступает ООО «УК Семерка».

Проект благоустройства выполнен на топографической съемки М 1:500 предоставленной заказчиком.

Общие данные.

Жилой дом расположен при впадении реки Аба в р. Томь, объединенный в дугу с жилым домом по пр. Строителей, 100. Градостроительная особенность жилой группы - жилые дома в группе связаны одним внутренним проездом. С одной стороны, в соответствии с кадастровым паспортом дворовая территория поделена на земельные участки для каждого жилого дома, фактически дворовая территория единая для двух жилых домов.

Земельный участок имеет кадастровый номер 42:30:0301033:52. Площадь участка составляет 4034 м², в том числе площадь застройки 975,2 м².

Современное состояние дворовой территории.

На сегодняшний день дворовая территория многоквартирного жилого дома имеет неудовлетворительное состояние. Ремонт не проводился несколько лет. Отсутствуют места для временного хранения автомобилей, элементы благоустройства. Въезды во двор многоквартирного дома организованы со стороны пр. Строителей. Двор имеет сквозной проезд. Ширина асфальтового дворового проезда составляет 3,5 метра. Движение пешеходов по двору осуществляется по проезду.

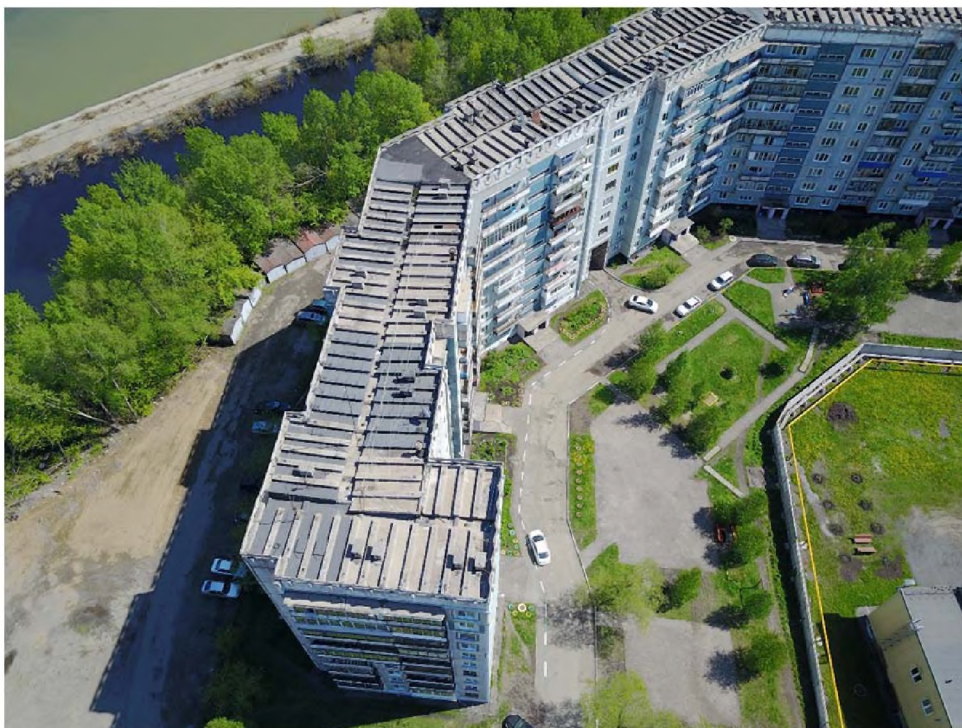


Рис. №1. Общий вид двора в сторону р. Аба.



Рис.№2. Вид двора сверху.



Рис.№3. ОБЩИЙ ВИД ДВОРА В СТОРОНУ пр. Строителей.

Проектное решение.

Капитальный ремонт внутриквартальных проездов.

Капитальный ремонт внутриквартального проезда общей площадью 507,8 м² с созданием дополнительных парковочных мест для автотранспорта площадью 52 м² с разметкой стояночных мест.

Ширина проезжей части – 3,5 м.

Капитальный ремонт внутриквартального проезда выполняется с учетом обеспечения отвода поверхностных вод со всей площади внутриквартальных проездов за счет организации уклона в сторону наименьшей высотной отметки дворовой территории. Асфальтобетонное покрытие следует укладывать на существующее покрытие, со срезкой деформированного слоя толщиной 70мм. Для увеличения парковочных мест для автомобильного транспорта необходимо демонтировать бортовые камни, срезать грунт, произвести устройство щебеночной подготовки и асфальтобетонного покрытия.

При производстве дорожных работ необходимо руководствоваться СП 78.13330.2012г «Автомобильные дороги».

Капитальный ремонт тротуаров и пешеходных дорожек.

Капитальный ремонт и восстановление тротуаров, пешеходных дорожек, отмосток общей площадью 291,0 м².

Ширина тротуара и пешеходных дорожек – 1,0 - 1,6 м.

Устройство асфальтобетонных покрытий тротуаров выполняется по существующему асфальтобетонному покрытию. Устройство пешеходных дорожек выполняется посредством нового асфальтобетонного полотна на существующее покрытие с выравнивающим слоем из щебня шлакового-100мм и мелкозернистого асфальтобетона толщиной 40 мм. Для отделения пешеходных дорожек от газонов устанавливают бетонные бортовые камни П-5У, уложенные на выровненный и уплотненный щебеночный слой. Ширина шва между бортовыми камнями не должна превышать 5 мм. При производстве работ необходимо руководствоваться СП 82.13330.2016 «Благоустройство территорий».

Малые архитектурные формы

Малые архитектурные формы:

- скамейки в количестве 5 штук, представляют собой конструкцию из металла и дерева. Данную конструкцию необходимо установить на бетонное основание и закрепить приварка на 4-х стержнях арматурой А-10 (L=30 см);

- урны в количестве 5 шт, металлические с полимерной покраской, устанавливаются возле скамеек и закрепляются приваркой на 4-х стержнях арматурой А-10 (L=30 см);

Установка нового и реконструкция существующего детского игрового оборудования.

Для создания комфортной среды обитания и развития младшего поколения необходимо дополнить дворовую территорию современным игровым оборудованием, которое выполнено из экологически чистых, прочных материалов.

В данном проекте размещены один спортивный городок, а также детская горка, баскетбольный щит и игровые ворота в количестве-2шт. Все игровое оборудование должно быть выполнено согласно ГОСТ Р 52169-2003 «Оборудование детских игровых площадок. Безопасность конструкции и методы испытаний. Общие требования»; ГОСТ Р 52167-2003 «Оборудование детских игровых площадок. Безопасность конструкции и методы испытаний качелей. Общие требования»; ГОСТ Р 52168- 2003 «Оборудование детских игровых площадок. Безопасность конструкции и методы испытаний горок. Общие требования»; ГОСТ Р 52299-2004 «Оборудование детских игровых площадок. Безопасность конструкции и методы испытаний качалок. Общие требования»; ГОСТ Р 52300-2004 «Оборудование детских игровых площадок. Безопасность конструкции и методы испытаний каруселей. Общие требования»;

Для привлечения внимания ребенка и его развития, элементы всех комплексов необходимо покрасить в приятные для глаз цвета, что также придает гармоничный внешний вид двору.

Монтаж детских игровых комплексов может проводиться предприятием-изготовителем или другими юридическими и физическими лицами, располагающими для этого материально-технической базой и квалификацией. Перед началом монтажа необходимо:

изучить документацию;

проверить комплектацию, согласно паспорта;

При проведении монтажных работ необходимо соблюдать требования техники безопасности.

Перед монтажом на месте установки необходимо произвести сборку всего игрового комплекса, после чего опорные столбы закрепляются с помощью закладных деталей к бетонному основанию на глубине 50 см.

Общее благоустройство.

В игровых зонах, для присмотра за детьми, предусмотрены места отдыха для старшего поколения с установкой скамеек в количестве 5 шт.; урн - в количестве 5 шт. Для маломобильных групп населения предусмотрены съезды с входных зон и игровых площадок. В целях соблюдения техники безопасности, детская площадка должна иметь ограждение по периметру, которое необходимо покрыть защитным антикоррозийным слоем и покрашено в два слоя эмалью. А так же проектом предлагается выполнить ограждение контейнерной площадки.

Внутриквартальное освещение.

Для перехода на энергосберегающие технологии необходимо предусмотреть замену ламп фонарных светильников.

Объемы работ.

Настоящий проект благоустройства дворовой территории предусматривает организацию открытой стоянки для временного хранения легковых автомобилей на 4 машиноместа, ремонт внутри дворового проезда, ремонт отмоски здания шириной 1м, ремонт проходов в подъезды, установку скамеек и урн.

Для благоустройства данной дворовой территории необходимы следующие мероприятия:

1. Минимальный перечень работ:

- 1.1. Дворовой проезд с новым асфальтобетонным покрытием марки II тип Б:
 - а) Срезка деформированного асфальтобетонного покрытия существующего проезда толщиной 70 мм-507,8 м²/35,546м³.
 - б) Устройство выравнивающего слоя из щебня фракций 0-10, толщиной 50 мм – 507,8 м²/25,39м³;
 - в) Устройство покрытия из крупнозернистого асфальтобетона толщиной 40 мм, марки II, тип Б – 507,8 м²/20,312м³.
 - г) Розлив битума
 - д) Устройство покрытия из мелкозернистого асфальтобетона толщиной 30 мм, марки II, тип Б – 507,8 м²/15,234м³.
- 1.2. Разборка бортовых камней П-1У на щебеночном основании– 150,0 м.п.
- 1.3. Установка новых бортовых камней на щебеночном основании:
 - а) П-1У на щебеночном основании – 167,6 м.п.;
- 1.4. Установка опор из колец Д1000-0,6 м³;
 - а) Монтаж нового люка-3 шт.
- 1.5. Устройство газонов толщиной,15 см с внесением растительной земли-167,6 м²
- 1.6. Установка скамеек, приварка на 4-х стержнях арматурой А-10 (L=30 см) – 5 шт.
- 1.7. Установка урн, приварка на 4-х стержнях арматурой А-10 (L=30 см) – 5 шт.

2. Дополнительный перечень работ:

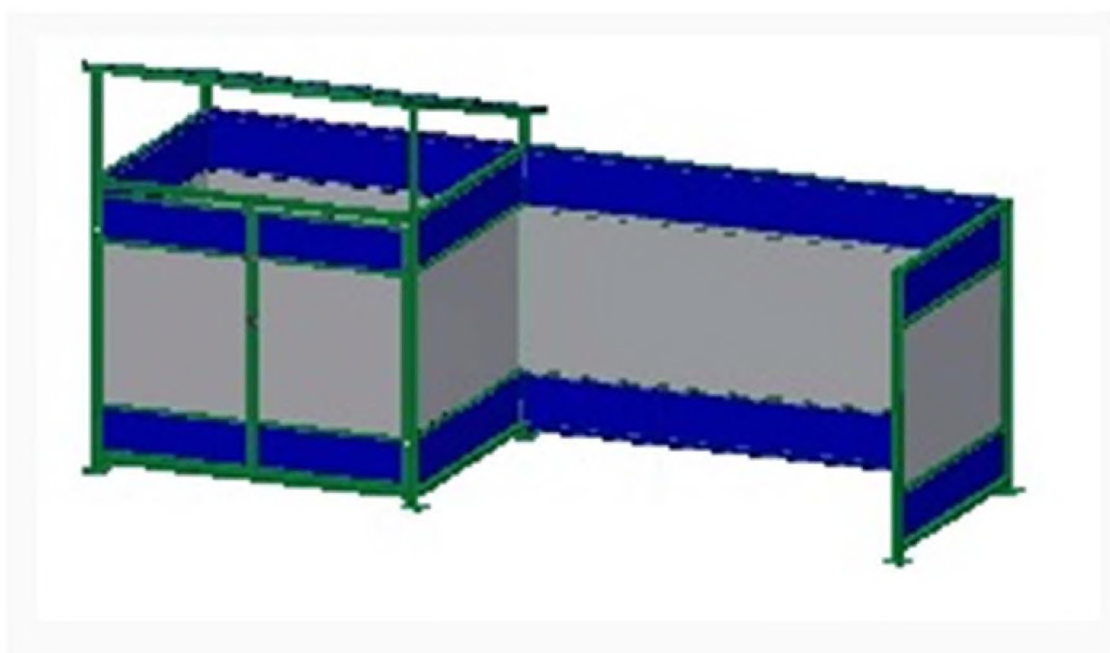
- 2.1. Дворовой проезд с новым асфальтобетонным покрытием марки II тип Б, толщиной 70 мм (карман)-52 м²;
- 2.2. Восстановление пешеходных тротуаров (с асфальтобетонным покрытием марки II тип Б) – 106,9 м².
 - а) Установка новых бортовых камней П-5У на щебеночном основании (тротуар)-65,2 м.п.
- 2.3. Восстановление отмотки (с асфальтобетонным покрытием марки II тип Б)-184,1 м²
 - а) Установка новых бортовых камней П-5У на щебеночном основании (отмотка)-153,2 м.п
- 2.4. Устройство ограждения детской площадки-73,8 м.п.
- 2.5. Устройство ограждения контейнерной площадки на 2 контейнера-1 шт.
- 2.6. Устройство нового асфальтобетонного покрытия марки II тип Б под контейнерную площадку – 13,8 м².
 - а) Установка новых бортовых камней П-5У на щебеночном основании -10,6 м.п .
- 2.7. Устройство газонов толщиной,15 см с внесением растительной земли-228,6 м².

Технико-экономические показатели:

- площадь территории 4034 м²
- площадь застройки 975,2 м²
- количество квартир-100
- количество жителей-296

Примеры используемого оборудования для дворовой территории:

1. Ограждение для контейнерной площадки.



2. Контейнеры для мусора



Для сбора ТБО предусмотрены мусорные контейнеры. Площадка для мусорных контейнеров расположена на расстоянии 90 м от жилого дома и на расстоянии 50 м от детской площадки. Контейнеры металлические, на колесах, оборудованы крышкой для закрывания.

3. Скамейка



Для благоустройства двора, предусмотрены скамейки, расположенные на детской площадке.

4. Урна



Возле каждой скамейки, установлена металлическая урна. Примеры используемого детского оборудования:

5. Горка детская



6. Песочница



7. Качеля-балансир



8. Качеля



Примеры оформления участка возле дома:

1. Устройство цветников вдоль фасада жилого дома



2. Устройство цветника возле дерева



3. Устройство цветника



Примеры формирования дворовой территории:



